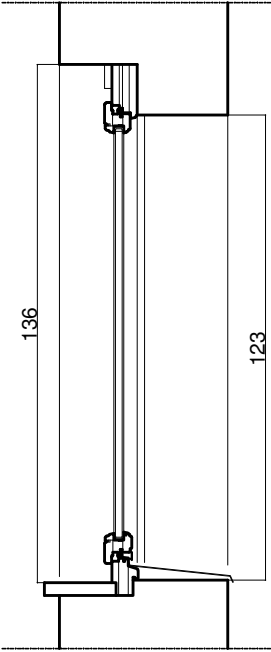
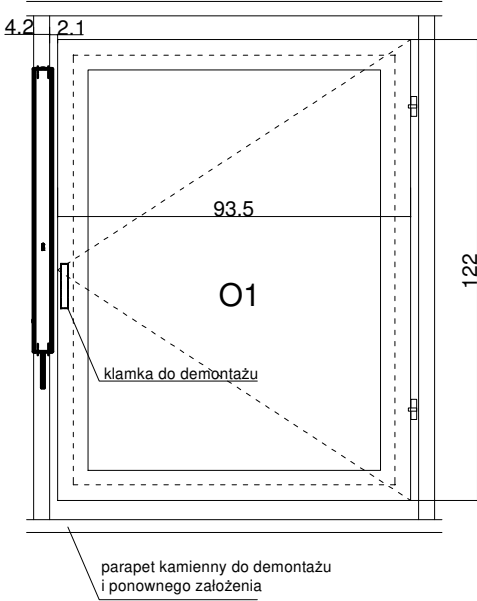


Mocowanie siłowników na VI piętrze klatki K2, skala 1:50



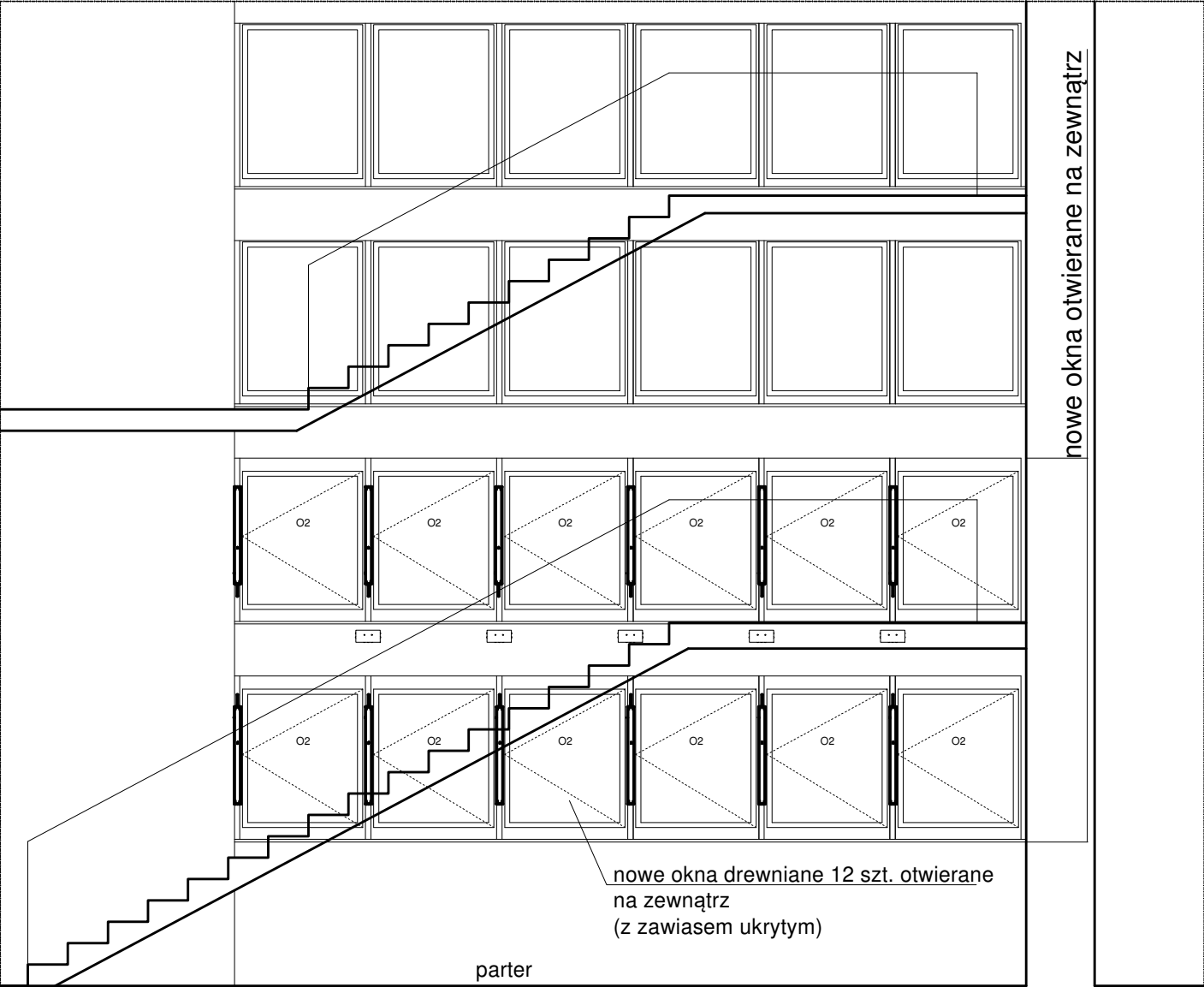
Okno O1' przekrój pionowy, skala 1:20




Okno O1' z siłownikiem - widok od środka, skala 1:20



Okno O1' przekrój poziomy, skala 1:20



Mocowanie siłowników w oknach na parterze klatki K2, skala 1:50

 <div>Autorska Pracownia arch. Macieja Małachowicza 52-233 Wrocław, ul. Parafialna 16, tel. 71 345 26 54, rewaloryzacja.com</div>	
Projekt wykonawczy przebudowy budynku Opolskiego Urzędu Wojewódzkiego w Opolu (ul. Piastowska 14- 15) celem dostosowania do obowiązujących przepisów przeciwpożarowych	
Okna oddymiające oraz napowietrzające w klatce K2	
Inwestor:Opolski Urząd Wojewódzki ul. Piastowska 14; 45-082 Opole autor:mgr inż. arch. Anna Małachowicz nr upr. 54/DSOKK/2011	data VI 2020
	skala 1:50
sprawdzający:dr inż. arch. Maciej Małachowicz nr upr 88/81/WBPP, 383/82/ WBPP	rysunek 2/A